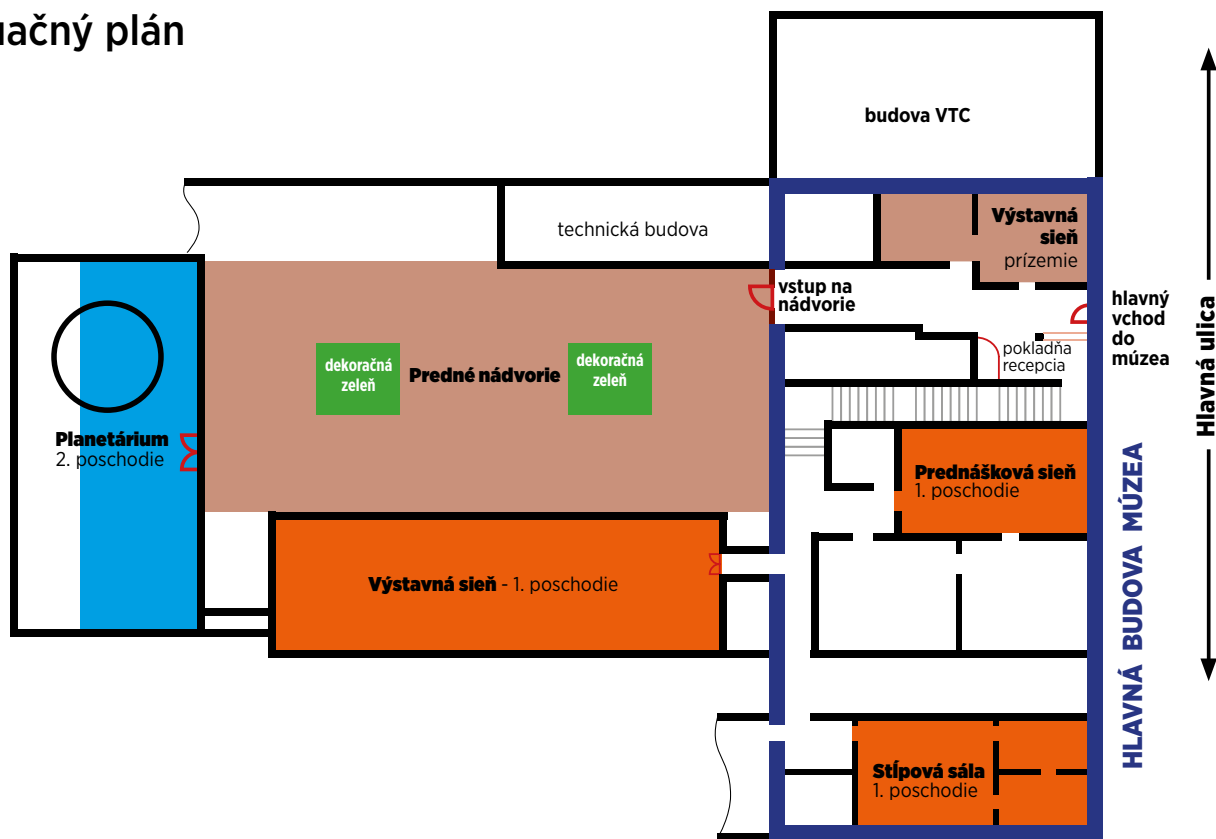




situačný plán



Prenájom celého areálu STM Košice zahŕňa expozičné a výstavné priestory budov na Hlavnej ulici 86, 88 a 90 v Košiciach. Súčasťou prenájmu je taktiež predné nádvorie s rozlohou 680m<sup>2</sup>, budova Planetária a sociálne zariadenia. Hlavný vstup do priestorov STM je z Hlavnej ulice č. 88. Vstup pre zásobovanie a dopravu je z Mäsiarskej ulice č. 49.

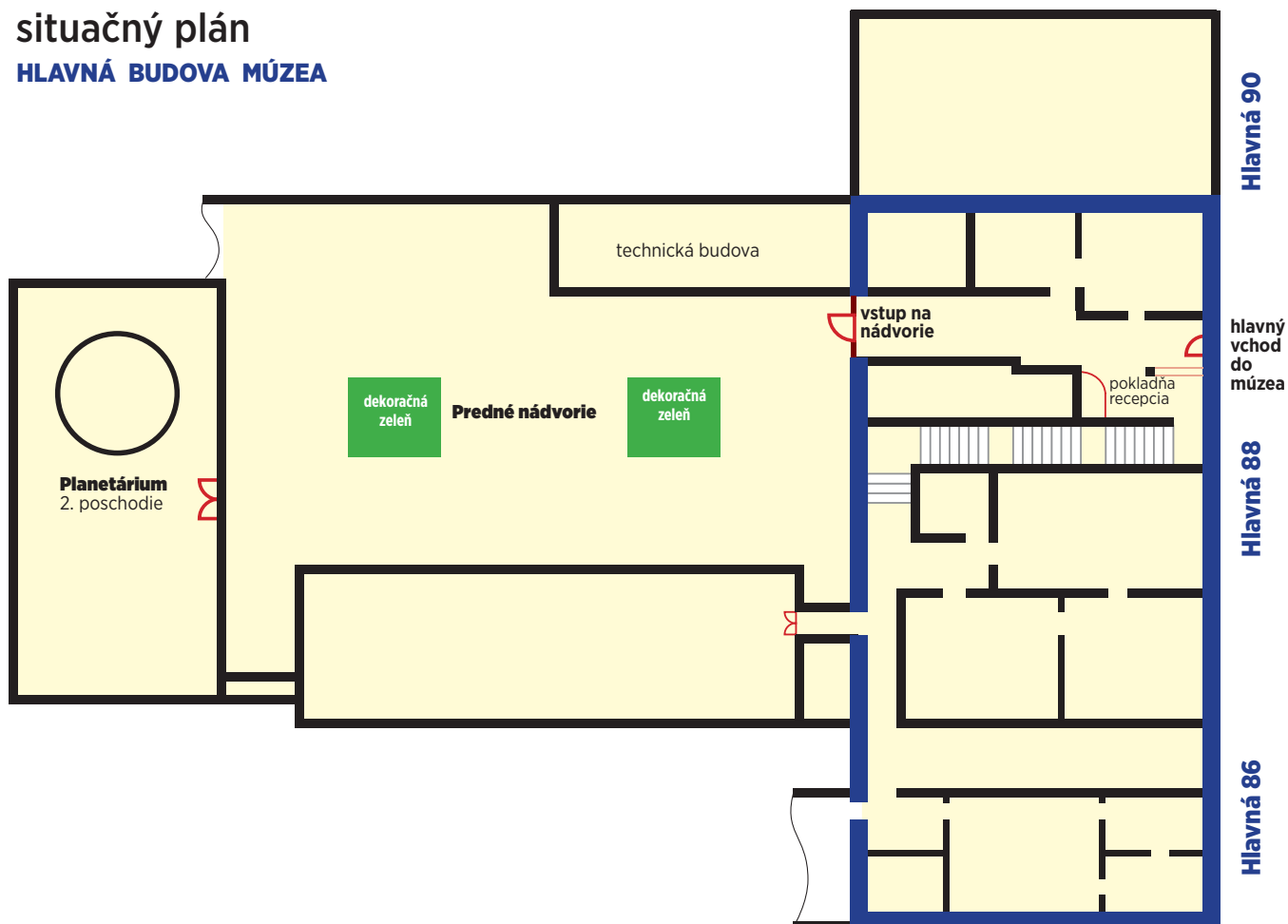


Cenník platný od 1. 6. 2023			
	1 hodina	1 deň	7 dní a viac
CELÝ AREÁL	800 €	5 000 €	NEPRENAJÍMA SA



## situačný plán

### HLAVNÁ BUDOVA MÚZEA

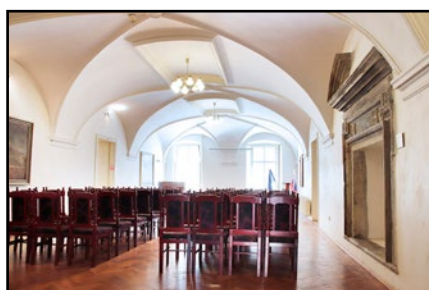
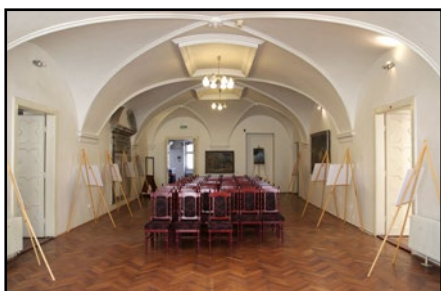
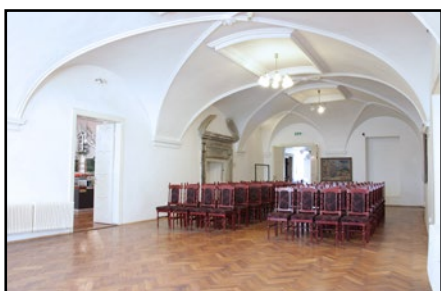
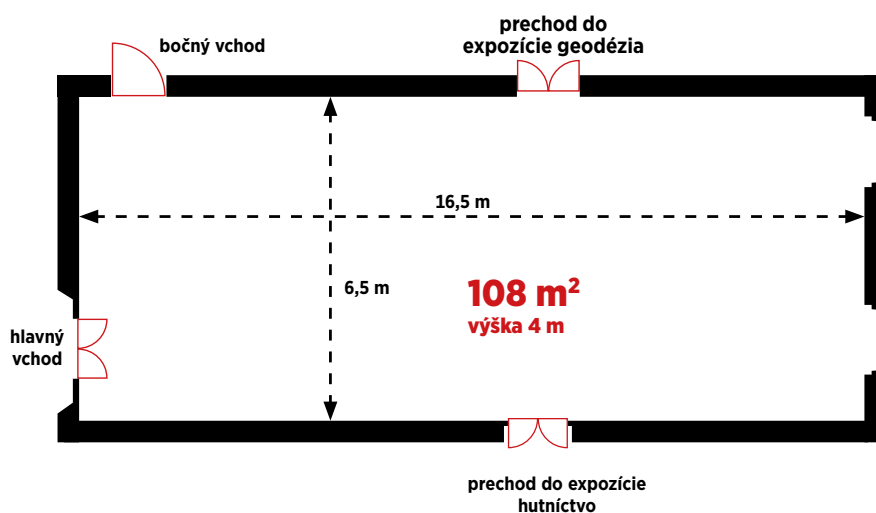
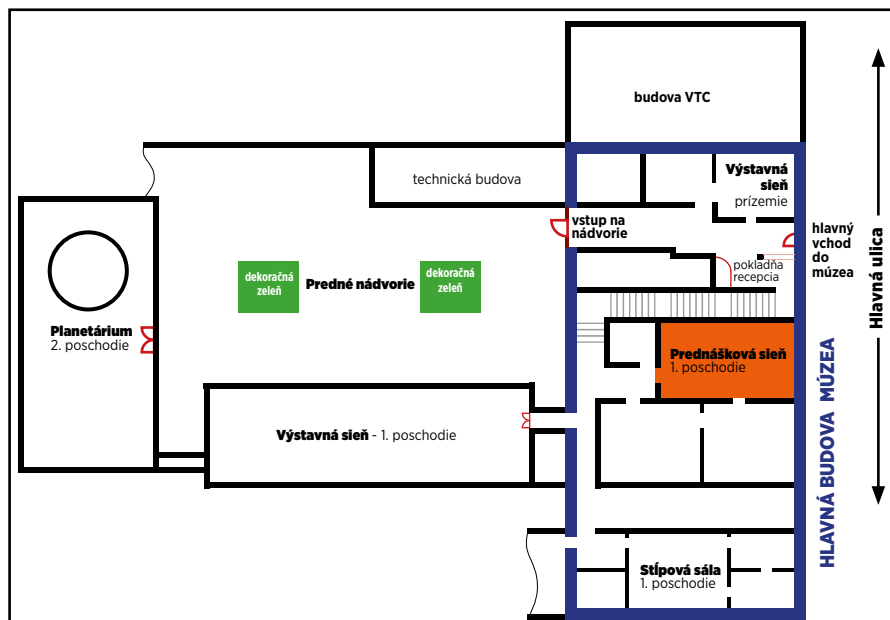


## Sídelná budova STM Košice Prednášková sieň

Historická sieň nachádzajúca sa v klasicizujúcej – barokovo renesančnej budove Rákociho paláca na Hlavnej ulici v Košiciach, v ktorej počas protitureckých a protihabsburských vojen sídlilo veliteľstvo Hornouhorského kapitanátu. V miestnosti sa nachádza unikátny krb z červeného mramoru z roku 1652. Súčasťou mobiliáru je aj klavírne piano využiteľné pre hudobný sprievod podujatí, projektor a premietacie plátno.

Priestor je vhodný pre usporiadanie seminárov, prednášok, svadobných obradov, firemných eventov, prezentácií a konanie širokého spektra kultúrno-spoločenských podujatí.

Rozloha: 108 m<sup>2</sup>, svetlá výška 4 m  
Kapacita: 95 osôb



Cenník platný od 1. 6. 2023					
	m <sup>2</sup>	1 hodina	1 deň	7 dní	10 dní
PREDNÁŠKOVÁ SIEŇ	108	150 €	400 €	600 €	900 €



Prenájom ozvučovacího zariadenia 25 €/za každú začatú hodinu\*

Ceny za prenájom priestorov sú ceny konečné, ku ktorým sa nepočítava DPH.

Ceny nezahŕňujú náklady za dozorový personál z radov zamestnancov STM, nevyhnutný na výkon dozoru pre zabezpečenie ochrany majetku štátu v správe STM. Úhrada nákladov za dozorový personál je predmetom zmluvného vzťahu medzi STM a nájomcom podľa konkrétnych podmienok prenájmu.

Náhrada nákladov za 1 zamestnanca/dozorového personálu, vykonávajúceho dozor počas trvania prenájmu v čase pred začiatkom a po skončení otváracích prevádzkových hodín STM je vo výške 20,- € za každú, aj začatú hodinu podľa skutočného počtu hodín výkonu dozoru + DPH podľa platných právnych predpisov.

Ceny sú stanovené dohodou v zmysle zákona č. 18/1996 Z. z. o cenách, v súlade so zákonom č. 116/1990 Z. z. o nájme a podnájme nebytových priestorov a č. 278/1993 Z. z. o správe majetku štátu.

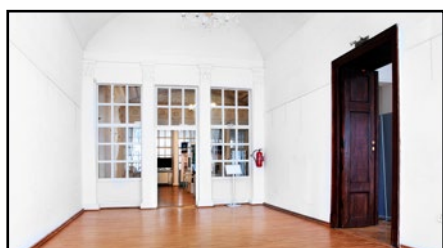
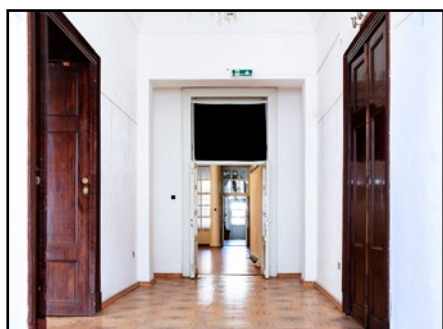
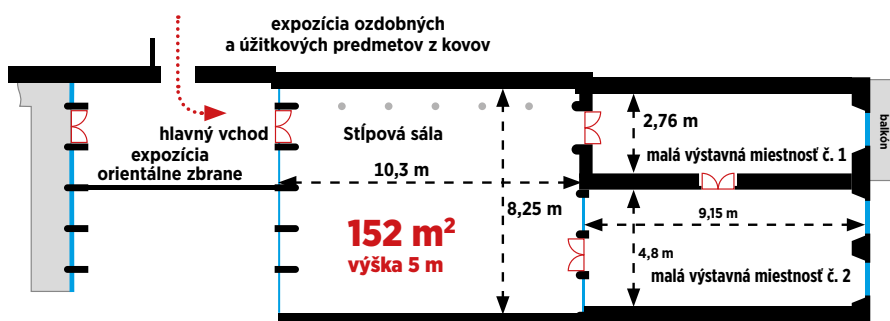
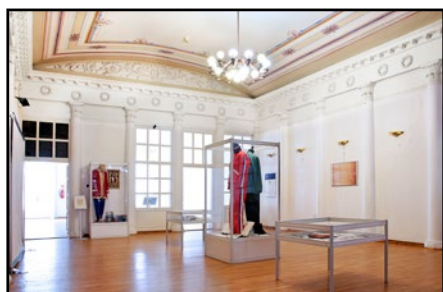
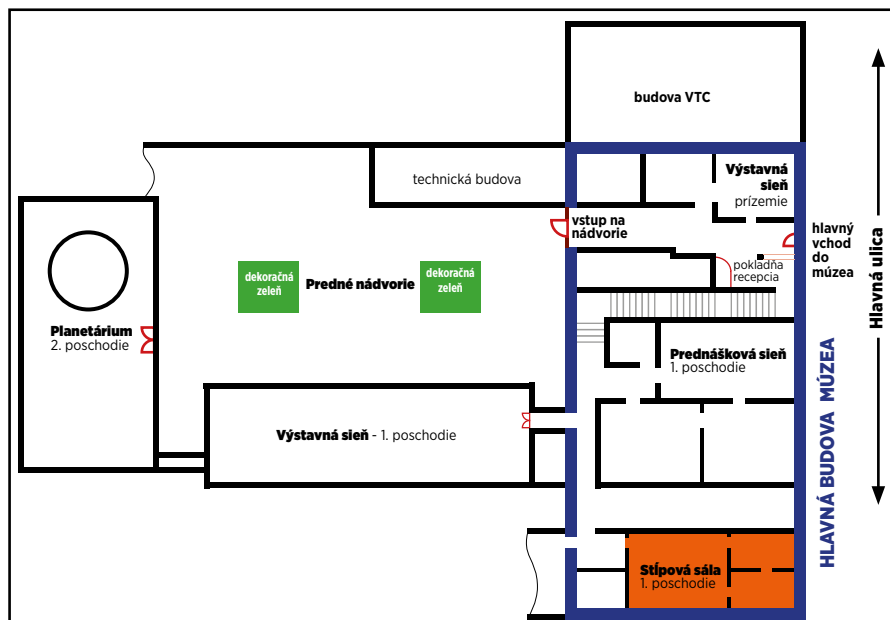
## Sídelná budova STM Košice Stípková sála

Honosná miestnosť s unikátnou secesnou výzdobou stropu, spojená s dvomi miestnosťami z pôvodného renesančného meštianskeho domu.

Sála je vhodná pre výstavné projekty, autorské výstavy, svadobné obrady, firemné eventy, prezentácie, semináre a konanie širokého spektra kultúrno-spoločenských podujatí.

Rozloha: 152 m<sup>2</sup>, svetlá výška 5 m

Kapacita: 120 osôb



Cenník platný od 1. 6. 2023					
	m <sup>2</sup>	1 hodina	1 deň	7 dní	10 dní
STÍPKOVÁ SÁLA	152	150 €	400 €	600 €	900 €



Prenájom ozvučovacieho zariadenia 25 €/za každú začatú hodinu\*

Ceny za prenájom priestorov sú ceny konečné, ku ktorým sa nepočítava DPH.

Ceny nezahŕňujú náklady za dozorový personál z radov zamestnancov STM, nevyhnutný na výkon dozoru pre zabezpečenie ochrany majetku štátu v správe STM. Úhrada nákladov za dozorový personál je predmetom zmluvného vzťahu medzi STM a nájomcom podľa konkrétnych podmienok prenájmu.

Náhrada nákladov za 1 zamestnanca/dozorového personálu, vykonávajúceho dozor počas trvania prenájmu v čase pred začiatkom a po skončení otváracích prevádzkových hodín STM je vo výške 20,- € za každú, aj začatú hodinu podľa skutočného počtu hodín výkonu dozoru + DPH podľa platných právnych predpisov.

Ceny sú stanovené dohodou v zmysle zákona č. 18/1996 Z. z. o cenách, v súlade so zákonom č. 116/1990 Z. z. o nájme a podnájme nebytových priestorov a č. 278/1993 Z. z. o správe majetku štátu.

kontakt: prenajom@stm-ke.sk, +421 905 282 187, +421 55 2451 188

[www.stm-ke.sk](http://www.stm-ke.sk)

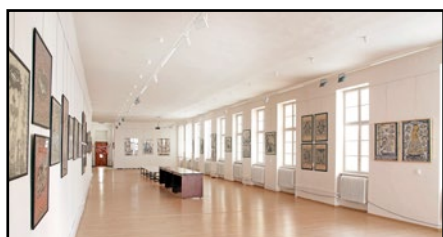
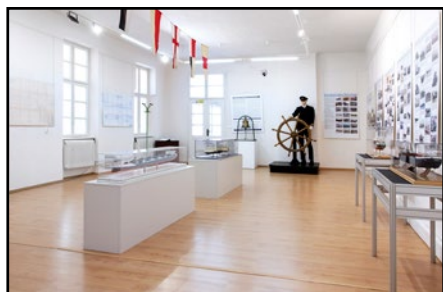
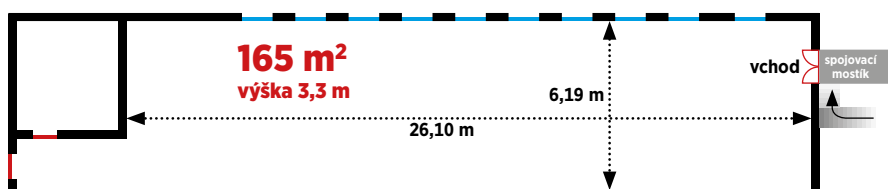
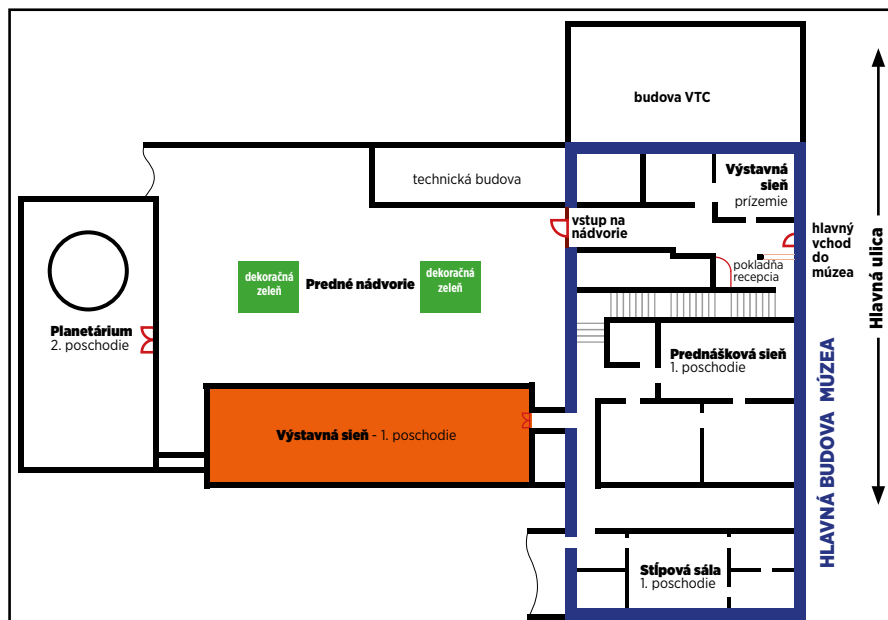
## Sídelná budova STM Košice Výstavná sieň

Univerzálna výstavná sieň STM, vybavená kvalitným osvetlením a vysokými dvojitémi oknami.

Sieň je vhodná pre výstavné projekty, autorské výstavy, prednášky, prezentácie, semináre a konanie širokého spektra kultúrno-spoločenských podujatí.

Rozloha: 165 m<sup>2</sup>, svetlá výška 3 m

Kapacita: 120 osôb



Cenník platný od 1. 6. 2023					
	m <sup>2</sup>	1 hodina	1 deň	7 dní	10 dní
VÝSTAVNÁ SIEŇ	165	150 €	300 €	600 €	800 €



Prenájom ozvučovacieho zariadenia 25 €/za každú začatú hodinu\*

Ceny za prenájom priestorov sú ceny konečné, ku ktorým sa nepočítava DPH.

Ceny nezahŕňujú náklady za dozorový personál z radov zamestnancov STM, nevyhnutný na výkon dozoru pre zabezpečenie ochrany majetku štátu v správe STM. Úhrada nákladov za dozorový personál je predmetom zmluvného vzťahu medzi STM a nájomcom podľa konkrétnych podmienok prenájmu.

Náhrada nákladov za 1 zamestnanca/dozorového personálu, vykonávajúceho dozor počas trvania prenájmu v čase pred začiatkom a po skončení otváracích prevádzkových hodín STM je vo výške 20,- € za každú, aj začatú hodinu podľa skutočného počtu hodín výkonu dozoru + DPH podľa platných právnych predpisov.

Ceny sú stanovené dohodou v zmysle zákona č. 18/1996 Z. z. o cenách, v súlade so zákonom č. 116/1990 Z. z. o nájme a podnájme nebytových priestorov a č. 278/1993 Z. z. o správe majetku štátu.

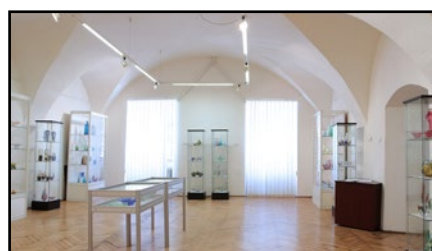
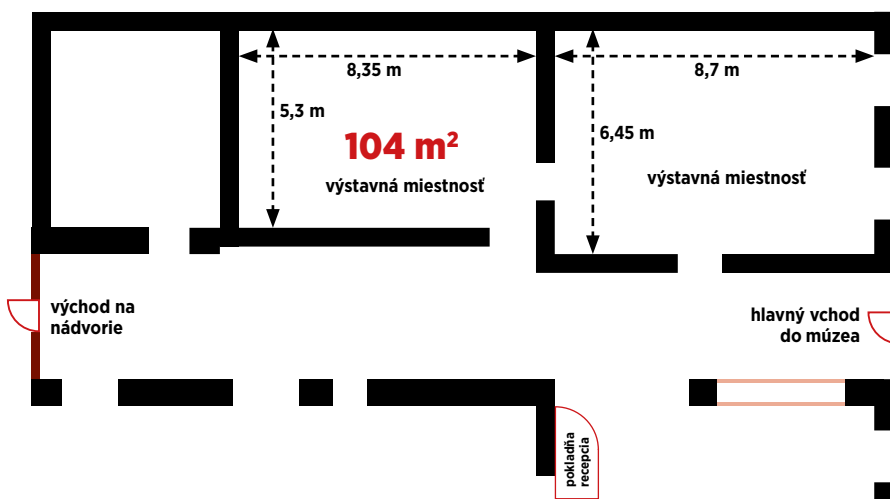
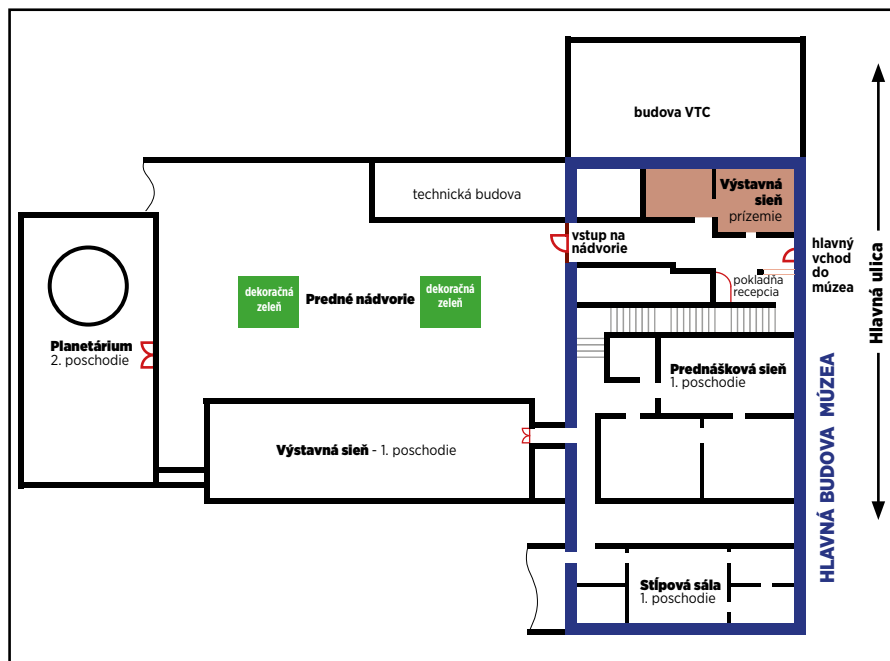
## Sídelná budova STM Košice Prízemie - výstavný priestor

Pozostáva z dvoch priechodných miestností pôvodného gotického domu, ktoré susedia priamo s Hlavnou ulicou v Košiciach. S blízkosťou šatne a vstupnej haly. Vybavená kvalitným osvetlením.

Vhodná pre menšie výstavné projekty, realizáciu rôznych kontaktných prezentácií, autorských čítaní a komorných kultúrno-spoločenských podujatí.

Rozloha: 104 m<sup>2</sup>

Kapacita: 60 osôb



Cenník platný od 1. 6. 2023					
	m <sup>2</sup>	1 hodina	1 deň	7 dní	10 dní
PRÍZEMIE	104	150 €	300 €	500 €	800 €

Prenájom ozvučovacieho zariadenia 25 €/za každú začatú hodinu\*

Ceny za prenájom priestorov sú ceny konečné, ku ktorým sa nepočítava DPH.

Ceny nezahŕňujú náklady za dozorový personál z radov zamestnancov STM, nevyhnutný na výkon dozoru pre zabezpečenie ochrany majetku štátu v správe STM. Úhrada nákladov za dozorový personál je predmetom zmluvného vzťahu medzi STM a nájomcom podľa konkrétnych podmienok prenájmu.

Náhrada nákladov za 1 zamestnanca/dozorového personálu, vykonávajúceho dozor počas trvania prenájmu v čase pred začiatkom a po skončení otváracích prevádzkových hodín STM je vo výške 20,- € za každú, aj začatú hodinu podľa skutočného počtu hodín výkonu dozoru + DPH podľa platných právnych predpisov.

Ceny sú stanovené dohodou v zmysle zákona č. 18/1996 Z. z. o cenách, v súlade so zákonom č. 116/1990 Z. z. o nájme a podnájme nebytových priestorov a č. 278/1993 Z. z. o správe majetku štátu.

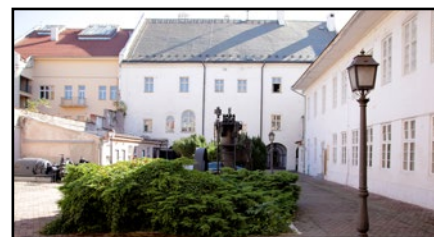
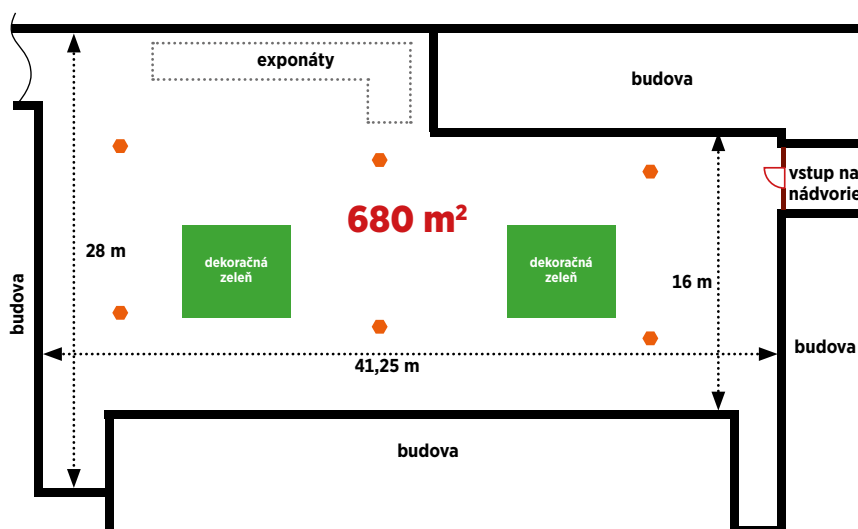
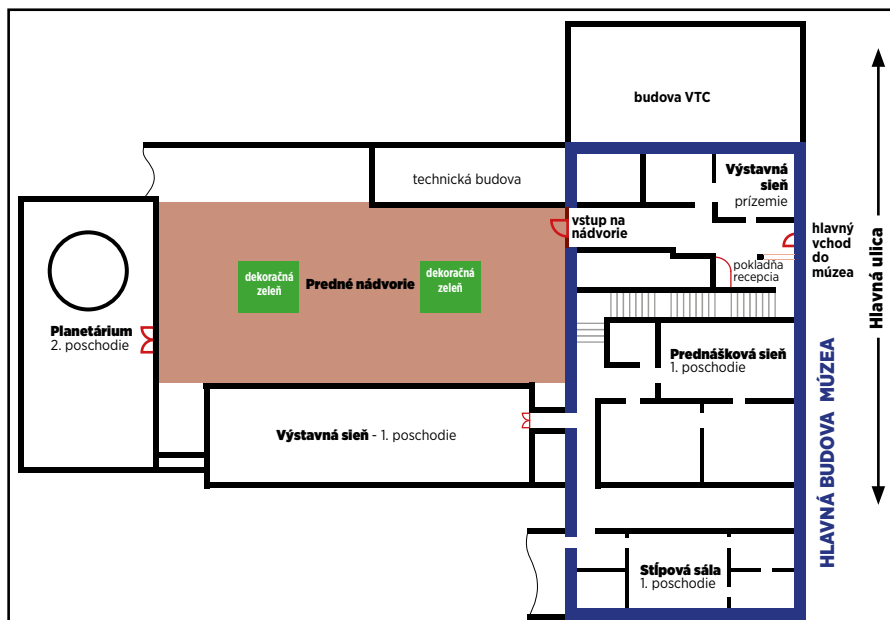
## Sídelná budova STM Košice Predné nádvorie

Uzavretý, vonkajší priestor v podobe át-  
ria, doplnené dvomi kosodrevinovými  
plochami, obohatený o masívne technic-  
ké exponáty vodných, parných a spaľova-  
cích strojov.

Nádvorie je vhodné na realizáciu široké-  
ho spektra zábavných, športových, firem-  
ných podujatí, eventov alebo rôznych  
outdoorových podujatí.

Rozloha: 680 m<sup>2</sup>

Kapacita: 250 osôb



Cenník platný od 1. 6. 2023					
	m <sup>2</sup>	1 hodina	1 deň	7 dní	10 dní
<b>PREDNÉ NÁDVORIE</b>	680	200 €	500 €	neprenajíma sa	
<b>I. POSCHODIE</b> (Prednášková sála + susediace expozície)		400 €	800 €	neprenajíma sa	
<b>CELÝ AREÁL MÚZEA</b>		800 €	5 000 €	neprenajíma sa	

Prenájom ozvučovacího zariadenia 25 €/za každú začatú hodinu\*

Ceny za prenájom priestorov sú ceny konečné, ku ktorým sa nepočítava DPH.

Ceny nezahŕňujú náklady za dozorový personál z radov zamestnancov STM, nevyhnutný na výkon dozoru pre zabezpečenie ochrany majetku štátu v správe STM. Úhrada nákladov za dozorový personál je predmetom zmluvného vzťahu medzi STM a nájomcom podľa konkrétnych podmienok prenájmu.

Náhrada nákladov za 1 zamestnanca/dozorového personálu, vykonávajúceho dozor počas trvania prenájmu v čase pred začiatkom a po skončení otváracích prevádzkových hodín STM je vo výške 20,- € za každú, aj začatú hodinu podľa skutočného počtu hodín výkonu dozoru + DPH podľa platných právnych predpisov.

Ceny sú stanovené dohodou v zmysle zákona č. 18/1996 Z. z. o cenách, v súlade so zákonom č. 116/1990 Z. z. o nájme a podnájme nebytových priestorov a č. 278/1993 Z. z. o správe majetku štátu.



kontakt: prenajom@stm-ke.sk, +421 905 282 187, +421 55 2451 188

[www.stm-ke.sk](http://www.stm-ke.sk)

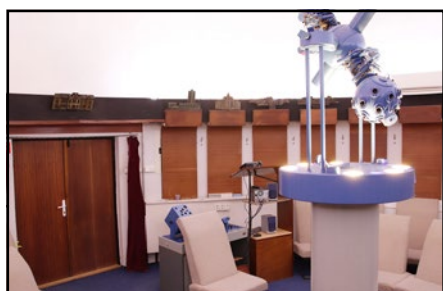
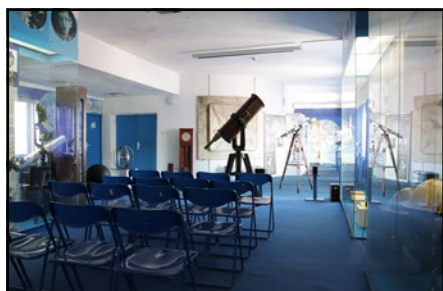
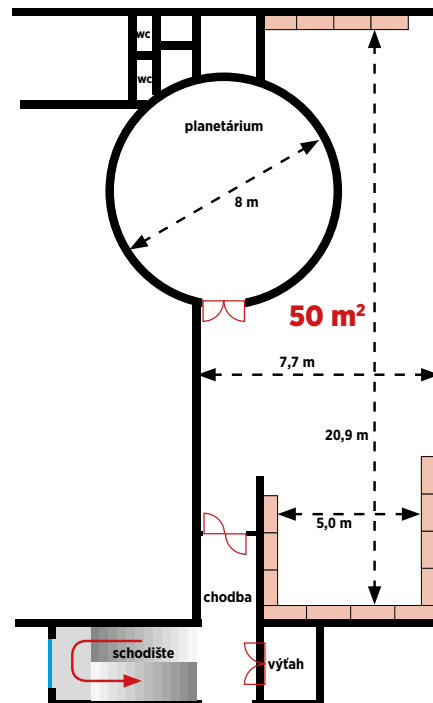
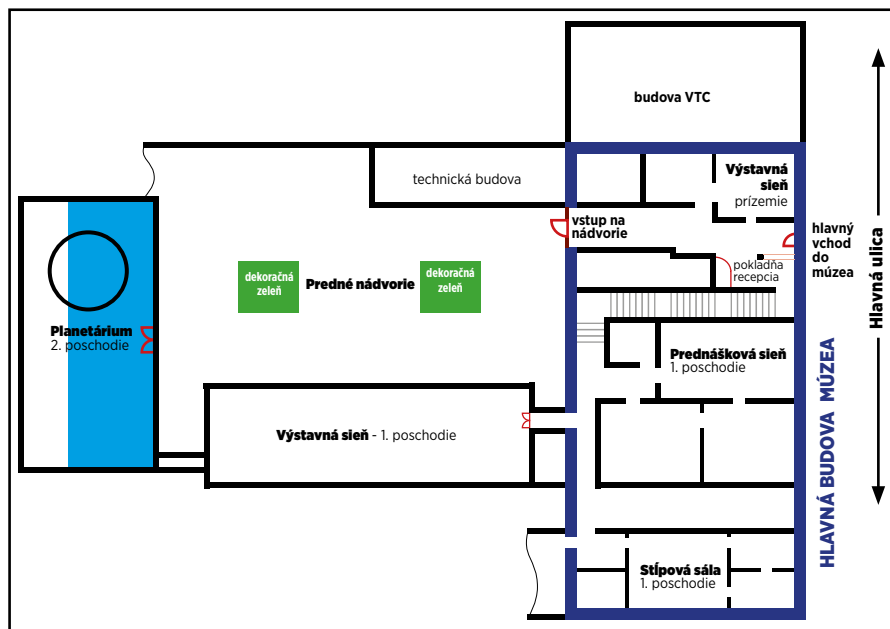
## Sídelná budova STM Košice Planetárium

Netradičný priestor planetária s kruhovým pôdorysom a kupolou. Planetárium je vybavené špecializovaným kreslami prispôbenými na pozorovanie hviezdnej oblohy, s kapacitou 40 osôb.

Vhodné realizáciu prednášok, firemných eventov, prezentácií, diskusií a komorných kultúrno-spoločenských podujatí.

Rozloha: 50 m<sup>2</sup>

Kapacita: 40 osôb



Cenník platný od 1. 6. 2023					
	m <sup>2</sup>	1 hodina	1 deň	7 dní	10 dní
PLANETÁRIUM	50	150 €	300 €	neprenajíma sa	

Prenájom ozvučovacího zariadenia 25 €/za každú začatú hodinu\*

Ceny za prenájom priestorov sú ceny konečné, ku ktorým sa nepočítava DPH.

Ceny nezahŕňujú náklady za dozorový personál z radov zamestnancov STM, nevyhnutný na výkon dozoru pre zabezpečenie ochrany majetku štátu v správe STM. Úhrada nákladov za dozorový personál je predmetom zmluvného vzťahu medzi STM a nájomcom podľa konkrétnych podmienok prenájmu.

Náhrada nákladov za 1 zamestnanca/dozorového personálu, vykonávajúceho dozor počas trvania prenájmu v čase pred začiatkom a po skončení otváracích prevádzkových hodín STM je vo výške 20,- € za každú, aj začatú hodinu podľa skutočného počtu hodín výkonu dozoru + DPH podľa platných právnych predpisov.

Ceny sú stanovené dohodou v zmysle zákona č. 18/1996 Z. z. o cenách, v súlade so zákonom č. 116/1990 Z. z. o nájme a podnájme nebytových priestorov a č. 278/1993 Z. z. o správe majetku štátu.

kontakt: prenajom@stm-ke.sk, +421 905 282 187, +421 55 2451 188

[www.stm-ke.sk](http://www.stm-ke.sk)



## DOPLNKOVÉ SLUŽBY

Ozvučovací zariadenie	25,- € / 1 hod.
Prenájom stánku (3x3 m, 3x2 m)	20,- € / 1ks / 24 hod.
Prenájom pódia (6x4 m)	500,- € / 1ks / 24 hod.
<b>Sobášny obrad</b> (paušálny prenájom priestoru na vykonanie sobášneho obradu)	150,- € / 1 hod.

### **Ceny za prenájom priestorov sú ceny konečné, ku ktorým sa nepripočítava DPH.**

Doplňkové služby možno nájomcovi poskytnúť/prenechať len v spojení s prenájomom.

Ceny nezahŕňujú náklady za dozorový personál z radov zamestnancov STM, nevyhnutný na výkon dozoru pre zabezpečenie ochrany majetku štátu v správe STM. Úhrada nákladov za dozorový personál je predmetom zmluvného vzťahu medzi STM a nájomcom podľa konkrétnych podmienok prenájomu.

Náhrada nákladov za 1 zamestnanca/dozorového personálu, vykonávajúceho dozor počas trvania prenájomu v čase pred začiatkom a po skončení otváracích prevádzkových hodín STM je vo výške 20,- € za každú, aj začatú hodinu podľa skutočného počtu hodín výkonu dozoru + DPH podľa platných právnych predpisov.

### II.

Generálna riaditeľka môže v súlade so zákonom č. 278/1993 Z. z. o správe majetku štátu v znení neskorších predpisov povoliť zľavu z nájomného vo výške maximálne 50 %, ak nájomcom je:

1. štátna rozpočtová alebo štátna príspevková organizácia,
2. nezisková organizácia (v zmysle zákona č. 213/1997 Z. z.), alebo iná právnická osoba, ktorá nie je podnikateľom (v zmysle § 2 ods. 2 zákona č. 513/1991 Zb. Obchodný zákonník) za podmienky, že ide o krátkodobý prenájom a nehnuteľný majetok štátu sa bude využívať na vzdelávacie, kultúrne a osvetové účely.

Cenník je účinný dňom: 01. 06. 2023.

Mgr. Zuzana Šullová  
generálna riaditeľka