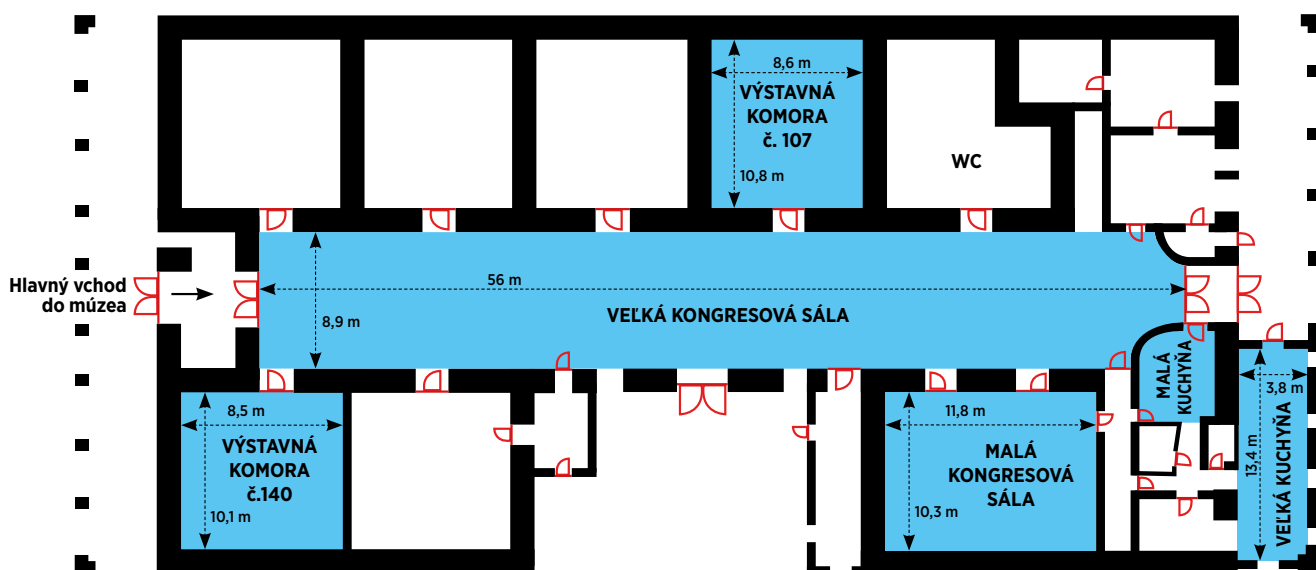




situačný plán



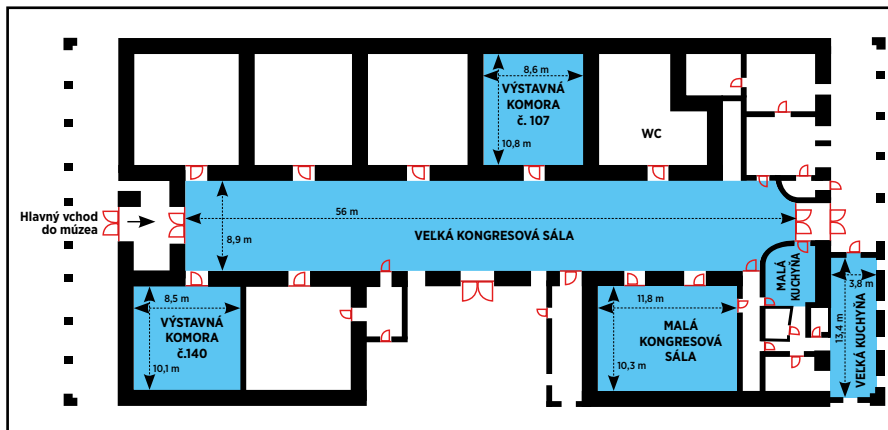
Múzeum Solivar, Prešov SKLAD SOLI

Impozantná barokovo-klasicistická budova, ktorá je súčasťou unikátneho komplexu na čerpanie a varenie soli pochádzajúci zo XVII. storočia. Budova je členená na viaceré sály a miestnosti.

Súčasťou Skladu soli je **kuchyňa** s rozlohou 51 m², so základným mobiliárom (nerezové stoly, chladničky, veľkokapacitný dres na umývanie riadu). Kuchyňa je vhodná pre servírovanie jedál cateringovými firmami pre podujatia väčšieho rozsahu. Kuchynský servis nie je súčasťou zariadenia. Je dostupná pre vozidá zásobovania.

Súčasťou Skladu soli sú tiež **spevnené i nespevnené plochy**, rovnako i zastrešená arkáda pred vstupom do budovy. Plochy sú vhodné na prenájom pre predajné stánky ako súčasť sprievodných podujatí pri kultúrnych akciách. Plochu pre predajné stánky možno prenajať v celom areáli.

Priestor o rozlohe 820 m² je vhodný na realizáciu širokého spektra kultúrno-spoločenských podujatí.



Cenník platný od 1. 6. 2023

	m ²	1 hodina	1 deň	7 dní	10 dní
CELÁ BUDOVA	793	400 €	3 000 €	neprenajíma sa	
PLOCHY PRE PREDAJNÉ STÁNKY	30	-	60 €	dohodou	



Prenájom ozvučovacího zariadenia **25 €**/za každú začatú hodinu*

Prenájom stánku (3x3 m, 3x2 m) **20 €**/1 ks/ 24 hod.

Prenájom pódia (6x4 m) **500,- €**/1 ks/ 24 hod.

Svadobný obrad v NKP Solivar - Sklad soli v trvaní 1 hod. **150 €** (paušálny prenájom priestoru na vykonanie svadobného obradu)

V cene prenájmu nie sú zahrnuté náklady na médiá - kúrenie, vodu a elektrinu. Média sú fakturované podľa skutočnej spotreby.

Ceny za prenájom priestorov sú ceny konečné, ku ktorým sa nepočítava DPH.

Ceny nezahŕňujú náklady za dozorový personál z radov zamestnancov STM, nevyhnutný na výkon dozoru pre zabezpečenie ochrany majetku štátu v správe STM. Úhrada nákladov za dozorový personál je predmetom zmluvného vzťahu medzi STM a nájomcom podľa konkrétnych podmienok prenájmu.

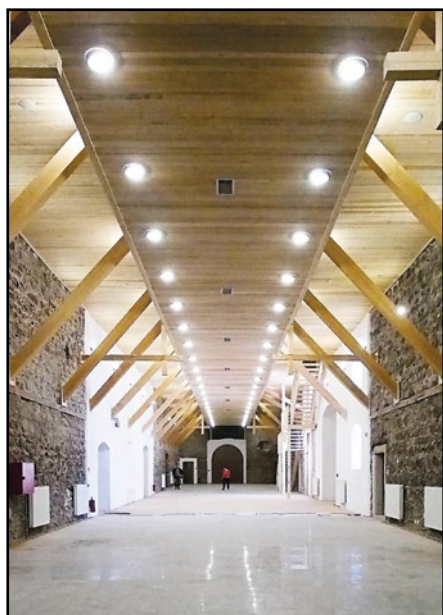
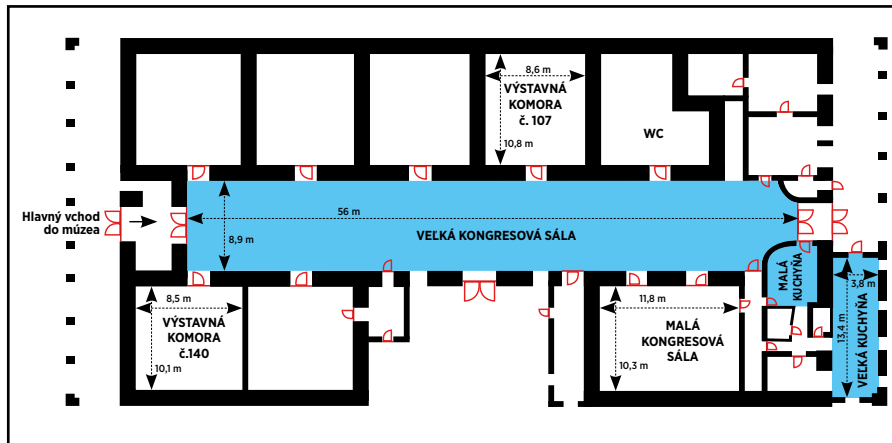
Náhrada nákladov za 1 zamestnanca/dozorového personálu, vykonávajúceho dozor počas trvania prenájmu v čase pred začiatkom a po skončení otváracích prevádzkových hodín STM je vo výške 20,- € za každú, aj začatú hodinu podľa skutočného počtu hodín výkonu dozoru + DPH podľa platných právnych predpisov.

Múzeum Solivar, Prešov Sklad soli Velká kongresová sála

V rámci Skladu soli ide o jedinečný priestor s najväčšou plochou s rozlohou 460 m².

Ku kongresovej sále je možné si prenajať malú alebo veľkú kuchyňu, ktorá spolu so sociálnymi zariadeniami vytvára ideálne zázemie pre spoločenské podujatia.

Možnosť prenajať i mobiliár (stoly a stoličky).



Cenník platný od 1. 6. 2023					
	m ²	1 hodina	1 deň	7 dní	10 dní
VELKÁ KONGRESOVÁ SÁLA	460	300 €	2 000 €	neprenajíma sa	
KUCHYŇA	52	0 €	0 €	neprenajíma sa	
MALÁ KUCHYŇA	24,4				

Prenájom ozvučovacího zariadenia **25 €**/za každú začatú hodinu*

Prenájom stánku (3x3 m, 3x2 m) **20 €**/1 ks/ 24 hod.

Prenájom pódia (6x4 m) **500 €**/1 ks/ 24 hod.

Svadobný obrad v NKP Solivar - Sklad soli v trvaní 1 hod. **150 €** (paušálny prenájom priestoru na vykonanie svadobného obradu)

V cene prenájmu nie sú zahrnuté náklady na médiá - kúrenie, vodu a elektrinu. Médiá sú fakturované podľa skutočnej spotreby.

Ceny za prenájom priestorov sú ceny konečné, ku ktorým sa nepočítava DPH.

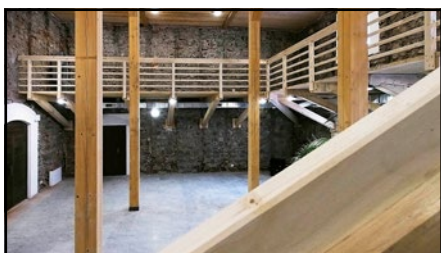
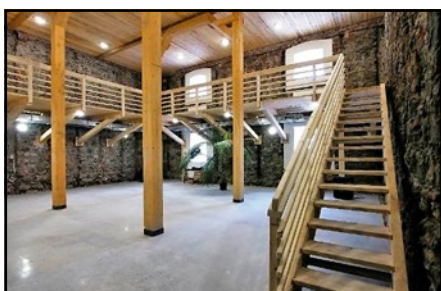
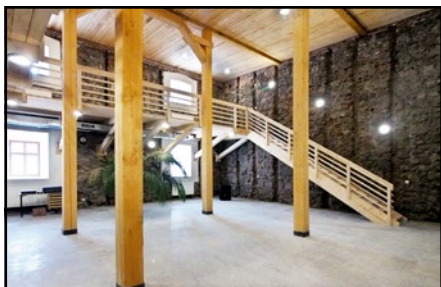
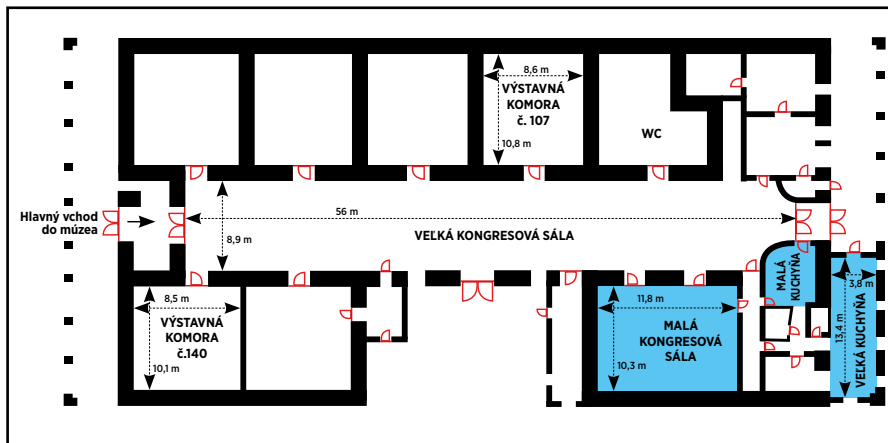
Ceny nezahŕňujú náklady za dozorový personál z radov zamestnancov STM, nevyhnutný na výkon dozoru pre zabezpečenie ochrany majetku štátu v správe STM. Úhrada nákladov za dozorový personál je predmetom zmluvného vzťahu medzi STM a nájomcom podľa konkrétnych podmienok prenájmu.

Náhrada nákladov za 1 zamestnanca/dozorového personálu, vykonávajúceho dozor počas trvania prenájmu v čase pred začiatkom a po skončení otváracích prevádzkových hodín STM je vo výške 20,- € za každú, aj začatú hodinu podľa skutočného počtu hodín výkonu dozoru + DPH podľa platných právnych predpisov.

Múzeum Solivar, Prešov Sklad soli Malá kongresová sála

Malá kongresová sála alebo tzv. Kráľovská komora je menšou z radu kongresových priestorov, soľ uskladnená v tomto priestore sa výlučne používala na kráľovskom a cisárskom dvore. Súčasťou kongresovej sály je drevená pavlač, ktorá zvyšuje lukrativnosť ponúkaného priestoru. Ku kongresovej sále je taktiež možné si prenajať malú alebo veľkú kuchyňu.

Plocha: 121 m²



Cenník platný od 1. 6. 2023					
	m ²	1 hodina	1 deň	7 dní	10 dní
MALÁ KONGRESOVÁ SÁLA	122	200 €	1 600 €	neprenajíma sa	

Prenájom ozvučovacieho zariadenia **25 €**/za každú začatú hodinu*

Prenájom stánku (3x3 m, 3x2 m) **20 €**/1 ks/ 24 hod.

Prenájom pódia (6x4 m) **500 €**/1 ks/ 24 hod.

Svadobný obrad v NKP Solivar - Sklad soli v trvaní 1 hod. **150 €** (paušálny prenájom priestoru na vykonanie svadobného obradu)

V cene prenájmu nie sú zahrnuté náklady na médiá - kúrenie, vodu a elektrinu. Médiá sú fakturované podľa skutočnej spotreby.

Ceny za prenájom priestorov sú ceny konečné, ku ktorým sa nepočítava DPH.

Ceny nezahŕňujú náklady za dozorový personál z radov zamestnancov STM, nevyhnutný na výkon dozoru pre zabezpečenie ochrany majetku štátu v správe STM. Úhrada nákladov za dozorový personál je predmetom zmluvného vzťahu medzi STM a nájomcom podľa konkrétnych podmienok prenájmu.

Náhrada nákladov za 1 zamestnanca/dozorového personálu, vykonávajúceho dozor počas trvania prenájmu v čase pred začiatkom a po skončení otváracích prevádzkových hodín STM je vo výške 20,- € za každú, aj začatú hodinu podľa skutočného počtu hodín výkonu dozoru + DPH podľa platných právnych predpisov.

Múzeum Solivar, Prešov

Sklad soli

**VÝSTAVNÁ
MIESTNOSŤ Č. 140**

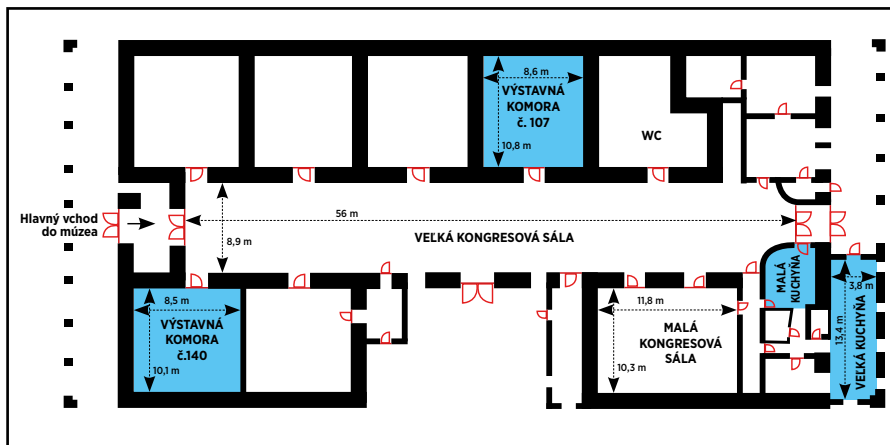
**VÝSTAVNÁ
MIESTNOSŤ Č. 107**

Výstavné komory pôvodne slúžili na skladovanie soli. Úprava interiéru predstavuje drevenú výdrevu stien výstavnej komory, ktorá zaručuje flexibilitu inštalácie umeleckých diel. V súčasnosti sú vyhľadávaným priestorom pre organizáciu výstav a širokého spektra kultúrnych podujatí. Využitie komory č. 107 rozširuje priestraná drevená pavlač.

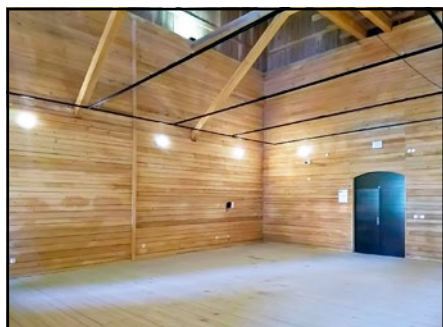
rozloha:

komora č. 140 - 93 m²

komora č. 107 - 86 m²



Cenník platný od 1. 6. 2023					
	m ²	1 hodina	1 deň	7 dní	10 dní
VÝSTAVNÁ MIESTNOSŤ	100	100 €	300 €	700 €	1000 €



Prenájom ozvučovacieho zariadenia **25 €**/za každú začatú hodinu*

Prenájom stánku (3x3 m, 3x2 m) **20 €**/1 ks/ 24 hod.

Prenájom pódia (6x4 m) **500 €**/1 ks/ 24 hod.

Svadobný obrad v NKP Solivar - Sklad soli v trvaní 1 hod. **150 €** (paušálny prenájom priestoru na vykonanie svadobného obradu)

V cene prenájmu nie sú zahrnuté náklady na médiá - kúrenie, vodu a elektrinu. Médiá sú fakturované podľa skutočnej spotreby.

Ceny za prenájom priestorov sú ceny konečné, ku ktorým sa nepočítava DPH.

Ceny nezahŕňujú náklady za dozorový personál z radov zamestnancov STM, nevyhnutný na výkon dozoru pre zabezpečenie ochrany majetku štátu v správe STM. Úhrada nákladov za dozorový personál je predmetom zmluvného vzťahu medzi STM a nájomcom podľa konkrétnych podmienok prenájmu.

Náhrada nákladov za 1 zamestnanca/dozorového personálu, vykonávajúceho dozor počas trvania prenájmu v čase pred začiatkom a po skončení otváracích prevádzkových hodín STM je vo výške 20,- € za každú, aj začatú hodinu podľa skutočného počtu hodín výkonu dozoru + DPH podľa platných právnych predpisov.

kontakt: muzeum.solivar@stm-ke.sk, +421 051 77543 54, +421 918 965 698

www.stm-ke.sk

DOPLNKOVÉ SLUŽBY

Ozvučovací zariadenie	25,- € / 1 hod.
Prenájom stánku (3x3 m, 3x2 m)	20,- € / 1ks / 24 hod.
Prenájom pódia (6x4 m)	500,- € / 1ks / 24 hod.
Sobášny obrad (paušálny prenájom priestoru na vykonanie sobášneho obradu)	150,- € / 1 hod.

Ceny za prenájom priestorov sú ceny konečné, ku ktorým sa nepripočítava DPH.

Doplňkové služby možno nájomcovi poskytnúť/prenechať len v spojení s prenájomom.

Ceny nezahŕňujú náklady za dozorový personál z radov zamestnancov STM, nevyhnutný na výkon dozoru pre zabezpečenie ochrany majetku štátu v správe STM. Úhrada nákladov za dozorový personál je predmetom zmluvného vzťahu medzi STM a nájomcom podľa konkrétnych podmienok prenájomu.

Náhrada nákladov za 1 zamestnanca/dozorového personálu, vykonávajúceho dozor počas trvania prenájomu v čase pred začiatkom a po skončení otváracích prevádzkových hodín STM je vo výške 20,- € za každú, aj začatú hodinu podľa skutočného počtu hodín výkonu dozoru + DPH podľa platných právnych predpisov.

II.

Generálna riaditeľka môže v súlade so zákonom č. 278/1993 Z. z. o správe majetku štátu v znení neskorších predpisov povoliť zľavu z nájomného vo výške maximálne 50 %, ak nájomcom je:

1. štátna rozpočtová alebo štátna príspevková organizácia,
2. nezisková organizácia (v zmysle zákona č. 213/1997 Z. z.), alebo iná právnická osoba, ktorá nie je podnikateľom (v zmysle § 2 ods. 2 zákona č. 513/1991 Zb. Obchodný zákonník) za podmienky, že ide o krátkodobý prenájom a nehnuteľný majetok štátu sa bude využívať na vzdelávacie, kultúrne a osvetové účely.

Cenník je účinný dňom: 01. 06. 2023.

Mgr. Zuzana Šullová
generálna riaditeľka